

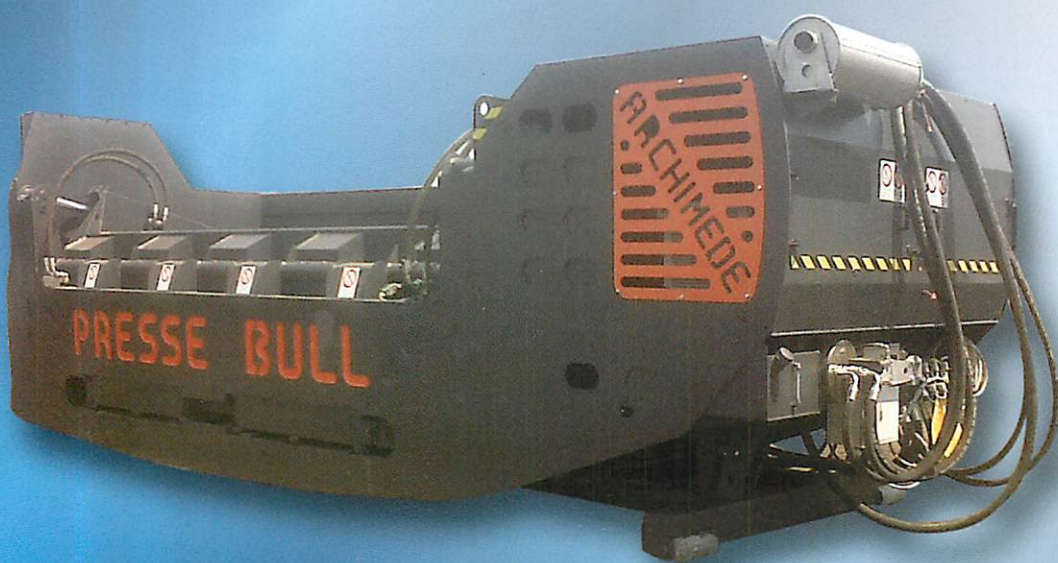


Presse Bull

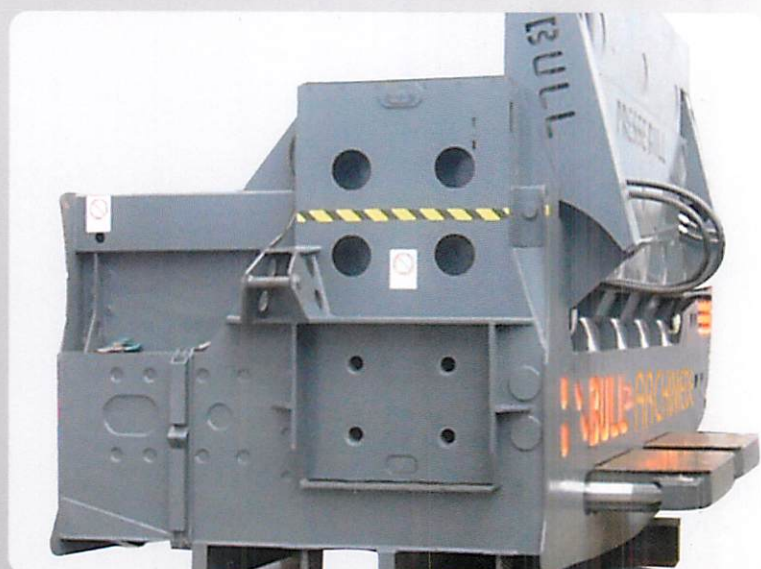
Costruzione di presse per rottami metallici



...la prima macchina
l'abbiamo fatta noi;
le altre i nostri clienti...



ARCHIMEDE 500



ARCHIMEDE 500 prodotta da Presse Bull è una tipologia di pressa con cassa ad espulsione frontale, scarrabile e trasportabile, particolarmente indicata per grosse produzioni e cicli di lavorazione intensi.

SCHEDA TECNICA

- 1) Motore: Diesel 6 cilindri turbo intercooler con raffreddamento ad acqua e marmitta catalitica
- 2) Potenza: 175 CV
- 3) Vano motore: insonorizzato
- 4) Impianto idraulico: con pompa a pistoni a portata variabile con comando LOAD SENSING
- 5) Dimensioni interne della cassa: lunghezza: 4800mm - larghezza: 2100mm - Altezza: 1400mm
- 6) Dimensioni del pacco: larghezza: 850 mm - Altezza: 700 mm - Lunghezza: variabile
- 7) Materiale di costruzione:
Interno cassa in acciaio antiusura Hardox 450; struttura in acciaio ad alto snervamento
- 8) Peso orientativo della macchina: 21000 Kg

Distribuita da:



Presse Bull s.r.l.
Via Alcide De Gasperi n.45
80133 Napoli Italy
Tel. & Fax +39 081.5452063
<http://www.pressebull.it>
info@pressebull.it